

Dengue, Chikungunya, Zika e Microcefalia



Boletim da 27ª Semana Epidemiológica - 2019

DENGUE

Ano	Nº de municípios com notificação	Nº de casos prováveis*	Incidência do Estado / 100 mil hab.	Nº de casos confirmados	Nº de municípios com alta incidência	Nº de municípios com média incidência	Nº de municípios com baixa incidência
2018	84	1.440	45,0	1.147	05	08	71
2019	143	5.021	156,7	3.531	24	29	90

➤ **Incidência:** aumento de 248,7% em relação ao mesmo período de 2018.

* Além dos casos confirmados estão incluídos os casos inconclusivos, ignorados/brancos, dengue, dengue com sinais de alarme e dengue grave.

Ano	Municípios	Nº de casos de Dengue com Sinais de Alarme		Nº de casos de Dengue Grave		Óbitos	
		Notific	Confirm	Notific	Confirm	Notificados	Confirmados
2018*	06	04	04	04	03	02	01
2019	Milton Brandão	-	-	01	-	-	-
	Teresina	41	40	06	05	01	01
	Antonio Almeida	01	01	-	-	-	-
	Beneditinos	-	-	01	01	-	-
	Cristino Castro	03	03	03	03	-	-
	Bom Jesus	04	04	-	-	-	-
	Simplício Mendes	02	02	-	-	-	-
	São Raimundo Nonato	03	03	-	-	-	-
	Esperantina	01	01	-	-	-	-
	Caracol	-	-	01	01	-	-
	Currais	01	01	-	-	-	-
	Picos	05	05	-	-	-	-
	Uruçuí	03	03	01	01	-	-
	Cocal	01	01	-	-	-	-
	Corrente	01	01	-	-	-	-
	Piracuruca	01	01	-	-	-	-
	Francisco Macêdo	01	01	-	-	-	-
Parnaíba	01	01	-	-	-	-	
Sebastião Leal	01	01	-	-	-	-	

*Total de casos do ano de 2018.

Ano	Os cinco municípios com maior número de casos prováveis com respectiva incidência		
	Municípios	Total de casos	Incidência por 100 mil hab. e posição do município no ranking estadual
2019	Teresina	2.618	310,2 (23º)
	Picos	231	301,9 (24º)
	Uruçuí	168	799,7 (5º)
	Canto do Buriti	109	526,8 (12º)
	Simplício Mendes	109	877,3 (3º)

Ano	Os cinco municípios com maior incidência	
	Municípios	Incidência por 100 mil hab.
2019	Pavussu	935,4
	Alvorada do Gurguéia	928,9
	Simplício Mendes	877,3
	Curimatá	818,6
	Uruçuí	799,7

Ano	Os cinco municípios com maior nº de casos prováveis nas últimas quatro semanas epidemiológicas	Nº de casos prováveis notificados
2019	Picos	46
	Jaicós	31
	Teresina	31
	Geminiano	26
	Uruçuí	25

Ano	Os cinco municípios com maior incidência por 100.000 habitantes, nas últimas quatro semanas epidemiológicas	Incidência / 100 mil hab.
2019	Geminiano	489,0
	Jaicós	166,1
	Simplício Mendes	144,9
	Paquetá	128,4
	Itainópolis	123,3

ÓBITOS POR DENGUE:

ANO	MUNICIPIO	OBITO
2018	01 (Bom Jesus)	01
2019	01 (Teresina)	01

- Em 2018, até a S.E. 24ª, 146 municípios (65,2%) não haviam notificado casos suspeitos de dengue.
- Em 2019, no mesmo período, foram 90 municípios sem notificação (40,2%).
- Níveis de incidência por 100 mil hab.:
baixa: < 100 casos; **média:** >= 100 casos e < 300 casos e **alta:** >= 300 casos.
Fonte: SINAN ONLINE

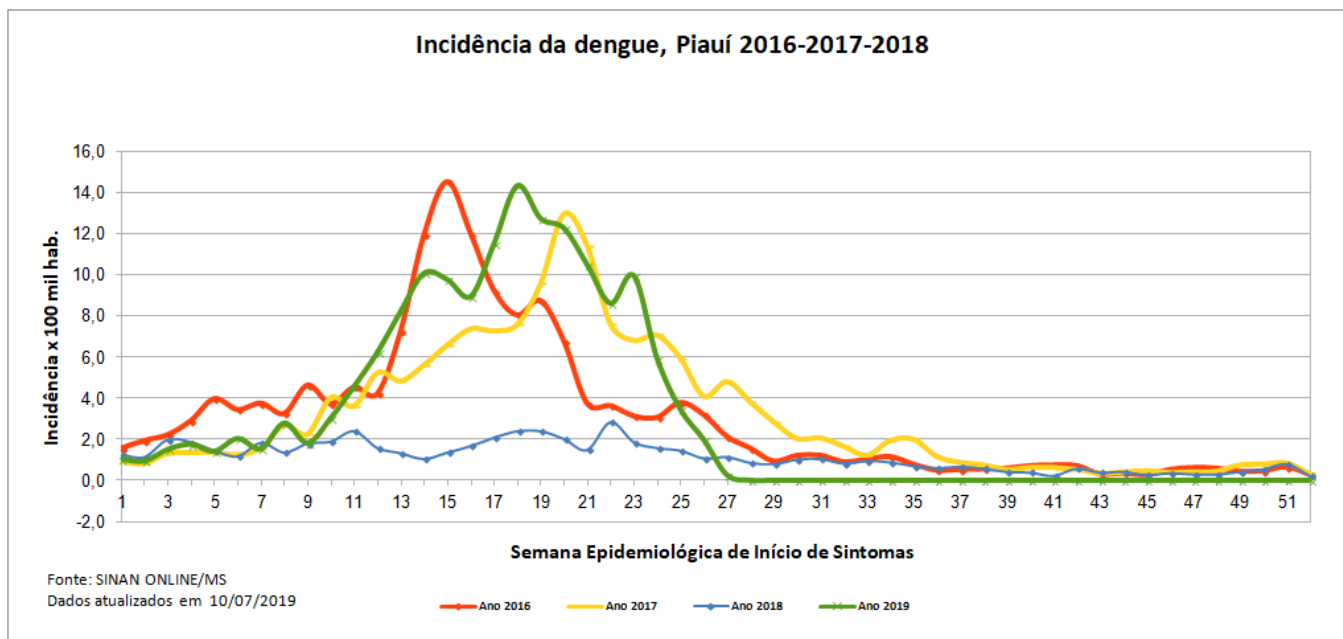
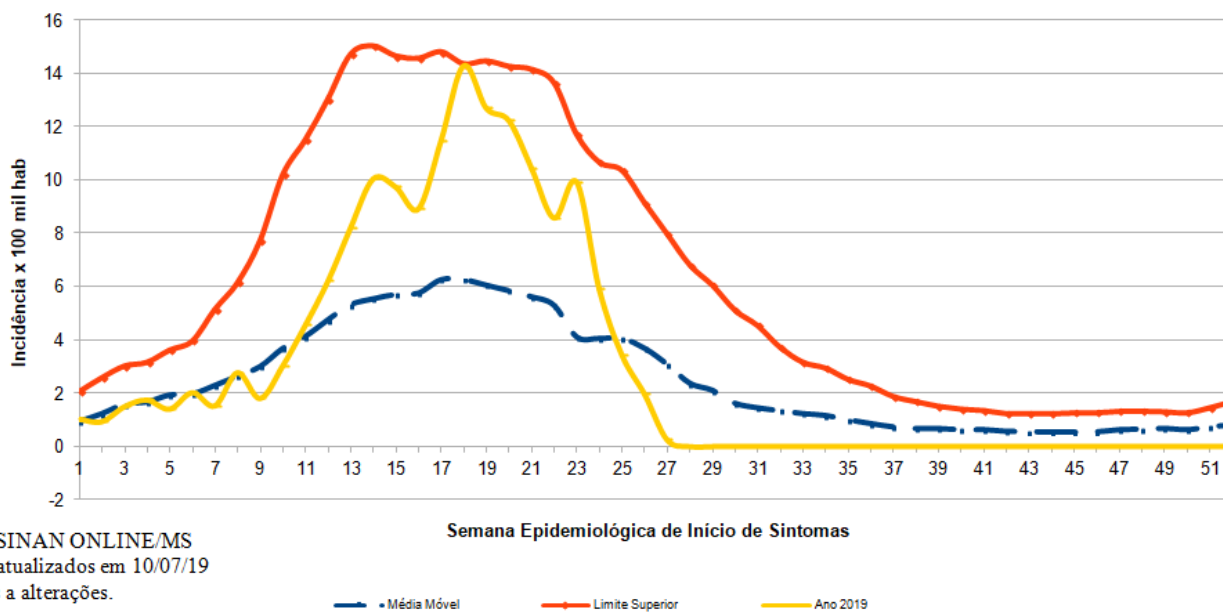


Diagrama de Controle da Dengue, Piauí - 2019



FEBRE AMARELA

Ano	Nº de municípios com notificação	Nº de casos prováveis	Incidência do Estado / 100 mil hab.	Nº de casos confirmados	Nº de municípios com alta incidência	Nº de municípios com média incidência	Nº de municípios com baixa incidência
2018	04	07 (descartados)	0,0	-	-	-	-
2019	-	-	-	-	-	-	-

LIRAA/LIA (Pesquisa Entomológica do *Aedes aegypti*)

CONSOLIDADO DA PESQUISA REALIZADA EM ABR/MAI DE 2019

Nº de municípios com dados do LIRAA/LIA recebidos e consolidados pela SESAPI e encaminhados ao MS = 223 (99,6%) municípios.

RESUMO DO LIRAA-LIA DE ABR/MAI DE 2019

Nº de municípios em situação **Satisfatória** ($IIP^* < 1,0\%$) = 111 (49,6%)

Nº de municípios em situação de **Alerta** ($1,0\% \leq IIP^* < 4,0\%$) = 90 (40,2%)

Nº de municípios em situação de **Risco** ($IIP^* \geq 4,0\%$) = 22 (9,8%)

Nº de municípios sem informação do LIRAA-LIA = 01 (0,4%)

*IIP(%) – Índice de Infestação Predial

MUNICÍPIOS EM SITUAÇÃO DE RISCO PARA OCORRÊNCIA DE SURTO DE DENGUE, CHIKUNGUNYA E ZIKA

MUNICÍPIOS	IIP(%)	MUNICÍPIOS	IIP(%)
Alagoinha do Piauí	13,9	Francisco Santos	7,4
Assunção do Piauí	4,3	Gilbués	6,0
Avelino Lopes	5,9	Guadalupe	5,2
Belém do Piauí	4,1	Júlio Borges	4,3
Bonfim do Piauí	4,6	Jurema	5,1
Caldeirão Grande do Piauí	10,6	Landri Sales	4,3
Canto do Buriti	5,0	Monsenhor Hipólito	4,4
Caridade do Piauí	7,2	Parnaguá	5,7
Cristino Castro	4,8	Pedro II	5,8
Fartura do Piauí	5,9	Santana do Piauí	5,8
Francisco Macedo	4,7	São Miguel do Tapuio	4,2

Ações de Controle Vetorial em andamento no Estado

- 1 – Tratamento focal em todas as sedes dos 224 municípios;
- 2 – Levantamento de Índice mais Tratamento focal realizada em localidades da zona rural dos municípios;
- 3 – Ações de Mobilização Social realizadas de forma intersetorial pelos municípios;
- 4 – Bloqueio de casos suspeitos notificados.

FEBRE CHIKUNGUNYA

Ano	Nº de municípios com notificação	Nº de casos prováveis	Incidência do Estado / 100 mil hab.	Nº de casos confirmados	Nº de municípios com alta incidência	Nº de municípios com média incidência	Nº de municípios com baixa incidência
2018	47	480	15,0	304	1	2	44
2019	14	438	13,7	438	0	0	14

➤ **Incidência:** redução de 8,8% em relação ao mesmo período de 2018.

Ano	Municípios com maior nº de casos prováveis notificados de Chikungunya, até a S.E. 26ª	Nº de casos prováveis notificados
2019	Teresina	414
	Parnaíba	04
	Pavussú	03
	Luís correia	03

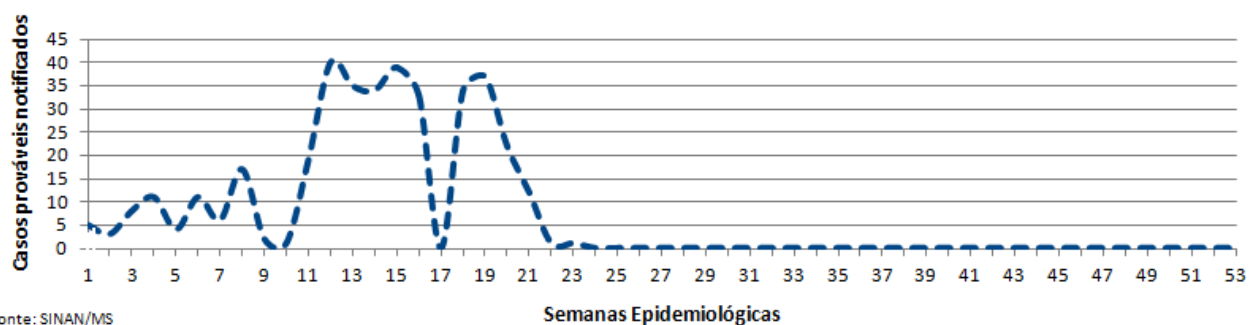
Ano	Municípios com maior incidência de Chikungunya/100 mil hab. até a S.E. 26ª	Incidência / 100 mil hab.
2019	Pavussú	82,5
	Teresina	49,0
	Nazária	23,9
	Alvorada do Gurguéia	19,0

ÓBITOS POR CHIKUNGUNYA:

ANO	MUNICIPIO	OBITO
2018	04 (Matias Olímpio, São João do Piauí e São Julião)	04
2019	00	00

Fonte: SINAN NET e SINAN ONLINE

Distribuição temporal dos casos prováveis de chikungunya, PI 2019



Fonte: SINAN/MS
Dados atualizados em 04/07/2019, sujeitos a alterações.

ZIKA VÍRUS

Ano	Nº de municípios com notificação	Nº de casos prováveis	Incidência do Estado / 100 mil hab.	Nº de casos confirmados	Nº de municípios com alta incidência	Nº de municípios com média incidência	Nº de municípios com baixa incidência
2018	10	25	0,7	22	-	-	-
2019	19	31	0,2	08	-	-	-

Incidência: aumento de 24,0% em relação ao mesmo período de 2018.

Ano	Municípios com maior nº de casos prováveis notificados de Zika, até a S.E. 26ª	Nº de casos prováveis notificados
2019	Oeiras	02
	Bom Jesus	02
	Parnaíba	01

Ano	Municípios com maior incidência de Zika/100 mil hab. até a S.E. 26ª	Incidência / 100 mil hab.
2019	Morro do Chapéu do PI	15,0
	Bom Jesus	8,2
	Oeiras	5,5

ÓBITOS POR ZIKA:

ANO	MUNICIPIO	OBITO
2018	0	0
2019	0	0

Fonte: SINAN NET

MICROCEFALIA

ANO	Casos de microcefalia e/ou malformações, sugestivos de infecção congênita, até SE 26ª (04.07.2019)						Óbitos relacionados à microcefalia			
	Confirmados			Descartados	Em investigação	Total de casos notificados	Notificados	Em investigação	Confirmados	Descartados
Com exame de imagem com alteração típica ou sugestivos de infecção congênita por STORCH ¹	Relacionados ao vírus zika.	Total								
2015	21	1	22	22	0	44	5	0	3	2
2016	82	1	83	76	0	159	10	0	5	5
2017	7	2	9	14	0	23	1	0	0	1
2018	5	5	10	9	2	21	1	0	0	0
2019	0	1	1	0	3	4	0	0	0	0
TOTAL	115	10	125	121	5	*251	17	0	8	8

OBS.: *DOIS (2) CASOS PROVÁVEIS DE MICROCEFALIA POR ZIKA.

Fonte: RESP

1 – ¹STORCH (sífilis, toxoplasmose, rubéola, citomegalovírus e herpes).

2 – Municípios com óbitos confirmados = Teresina (04 óbitos); Betânia do Piauí (01 óbito); Parnaíba (01 óbito); Guaribas (01 óbito); Campo Alegre do Fidalgo (01 óbito)

3 – Municípios com óbito provável = Geminiano (01 óbito, em 2018)

Secretaria de Estado da Saúde
Diretoria de Unidade de Vigilância e Atenção à Saúde
Gerência de Vigilância em Saúde
Sala Estadual de Coordenação e Controle das Ações de Enfrentamento à Microcefalia
Responsável pelo SINAN NET/ONLINE: Maria Márcia Pereira de Araújo
Responsáveis Técnicos: Fabiano Vieira da Silva
Ocimar de Alencar Alves Barbosa

Teresina, 10 de julho de 2019.