

**II Encontro Piauiense de Vigilância Sanitária**

**II Jornada Piauiense em Saúde do Trabalhador**

**I Jornada Técnico Científico de Vigilância em Saúde**

**Ana Amélia Galas Pedrosa**

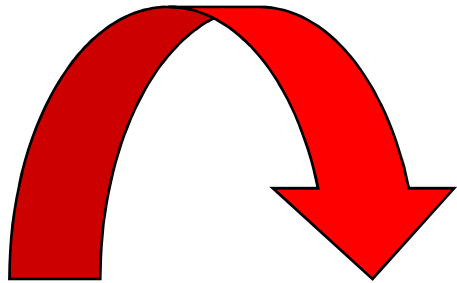
**Vigilância de Doenças e Agravos  
Não-Transmissíveis**



Mar, 2010



**Cenário Epidemiológico dos Acidentes de Trabalho que demandaram atendimento em Unidades de Urgência e Emergência.**



**Resultado do Componente Pontual do Sistema de Vigilância de Violência e Acidentes – VIVA Inquérito, Teresina(PI) 2007 e 2009**

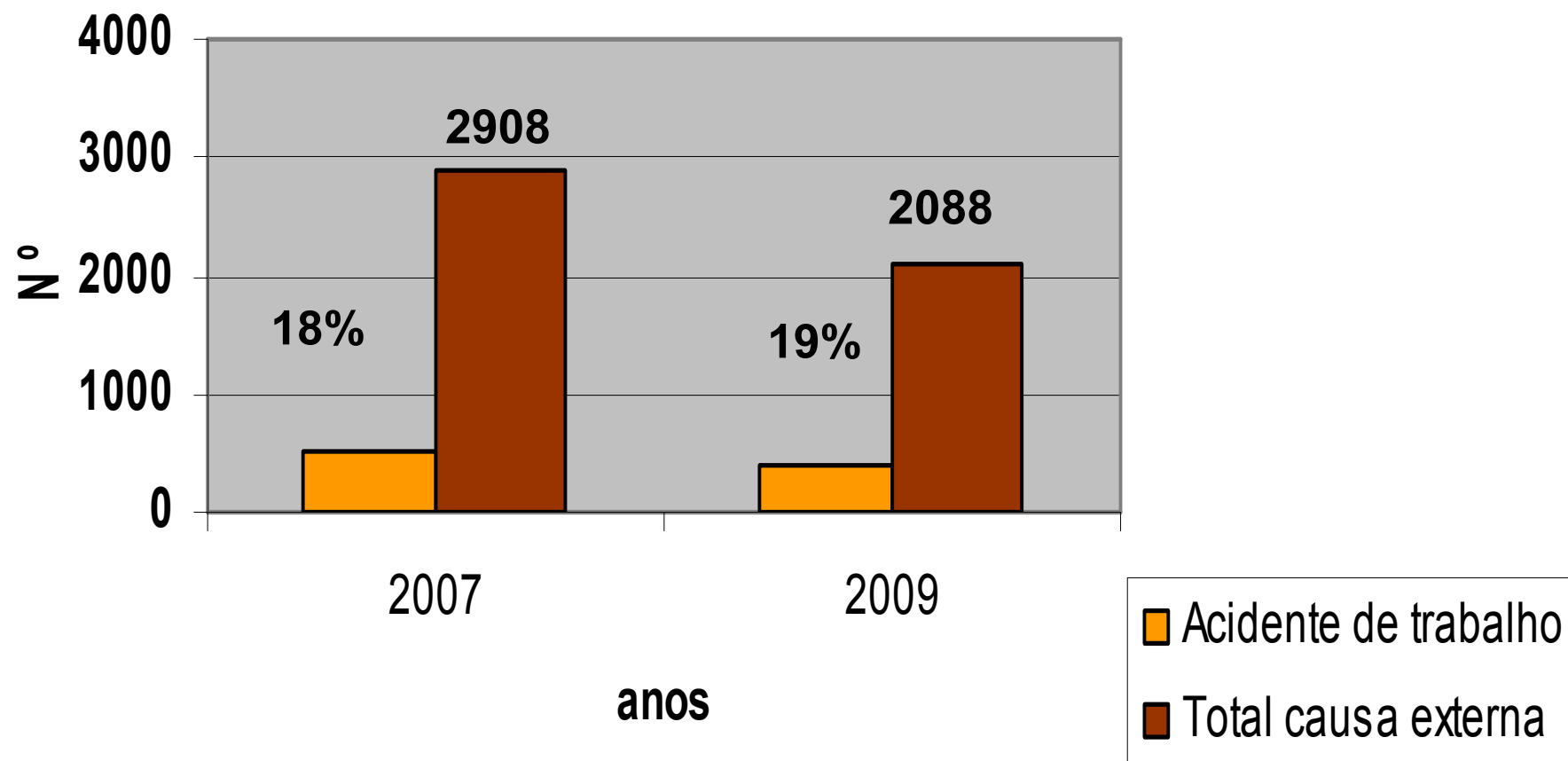
**Notificação de Acidente de Trabalho - HUT**

**Atendimentos de Urgência e Emergência  
por acidente de trabalho em serviços  
públicos municipais.**

**Sistema de Vigilância de Violência e  
Acidentes – VIVA Inquérito, 2007 e 2009**

**Metodologia**

## Proporção de atendimento por acidente de trabalho. Inquérito VIVA, Teresina (PI), 2007 e 2009



# Características sócio-demográficas dos atendimentos de urgência/emergência por acidente de trabalho. VIVA Inquérito. Teresina, 2007 e 2009

| Variável         | 2007  |             | 2009  |             |
|------------------|-------|-------------|-------|-------------|
|                  | N=513 | %           | N=402 | %           |
| <b>Sexo</b>      |       |             |       |             |
| <b>Masculino</b> | 442   | <b>86,2</b> | 335   | <b>83,3</b> |
| Feminino         | 71    | 13,8        | 67    | 16,7        |

# Características sócio-demográficas dos....

| Variável            | 2007  |             | 2009  |             |
|---------------------|-------|-------------|-------|-------------|
|                     | N=513 | %           | N=402 | %           |
| <b>Idade (anos)</b> |       |             |       |             |
| 09 a 14             | 5     | 1           | 4     | 1           |
| 15 a 19             | 35    | 6,9         | 27    | 6,7         |
| <b>20 a 39</b>      | 308   | <b>60,6</b> | 257   | <b>64,1</b> |
| <b>40 a 59</b>      | 130   | <b>25,6</b> | 98    | <b>24,4</b> |
| 60 e +              | 30    | 5,9         | 15    | 3,7         |

## Características sócio-demográficas dos....

| Variável                       | 2007  |             | 2009  |             |
|--------------------------------|-------|-------------|-------|-------------|
|                                | N=513 | %           | N=402 | %           |
| <hr/> <b>Cor da Pele</b> <hr/> |       |             |       |             |
| Branca                         | 67    | 13,1        | 58    | 14,4        |
| <b>Parda</b>                   | 367   | <b>71,5</b> | 275   | <b>68,4</b> |
| Preta                          | 72    | 14,0        | 61    | 15,2        |

## Características sócio-demográficas dos....

| Variável             | 2007  |             | 2009  |             |
|----------------------|-------|-------------|-------|-------------|
|                      | N=513 | %           | N=402 | %           |
| <b>Escolaridade</b>  |       |             |       |             |
| S/ escolaridade      | 51    | 10,1        | 28    | 7           |
| <b>E.Fundamental</b> | 290   | <b>57,7</b> | 196   | <b>48,7</b> |
| <b>E. Médio</b>      | 144   | 28,6        | 156   | <b>38,8</b> |
| E. Superior          | 18    | 3,6         | 19    | 4,7         |



## Características sócio-demográficas dos....

| Variável                       | 2007  |             | 2009  |             |
|--------------------------------|-------|-------------|-------|-------------|
|                                | N=513 | %           | N=402 | %           |
| <b>Como chegou ao hospital</b> |       |             |       |             |
| A Pé                           | 42    | 8,2         | 16    | 4           |
| <b>Veículo particular</b>      | 308   | <b>60,0</b> | 271   | <b>67,4</b> |
| SAMU/ambulância                | 103   | 20,1        | 81    | 10,2        |
| T. Coletivo                    | 41    | 8           | 30    | 7,5         |

# Características sócio-demográficas dos....

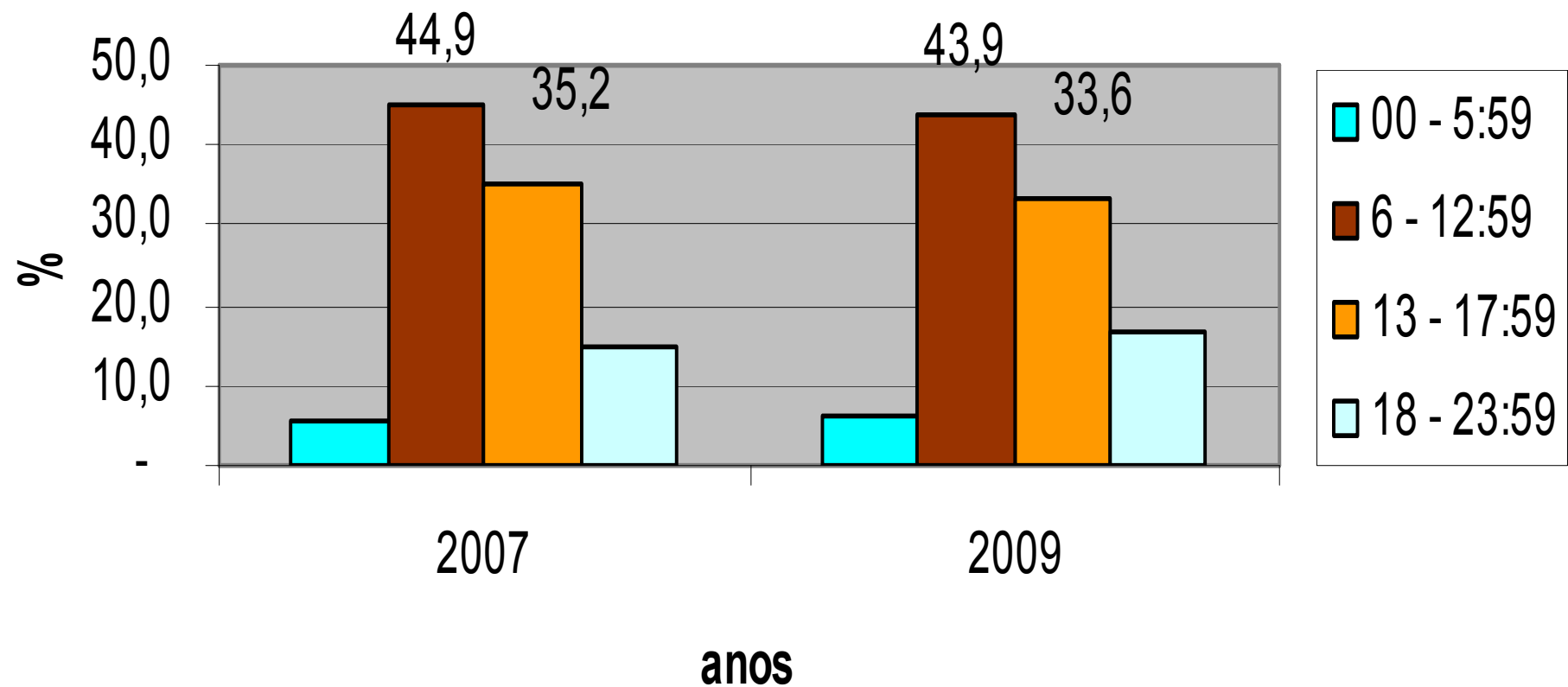
| Variável | 2007  |   | 2009  |   |
|----------|-------|---|-------|---|
|          | N=513 | % | N=402 | % |

---

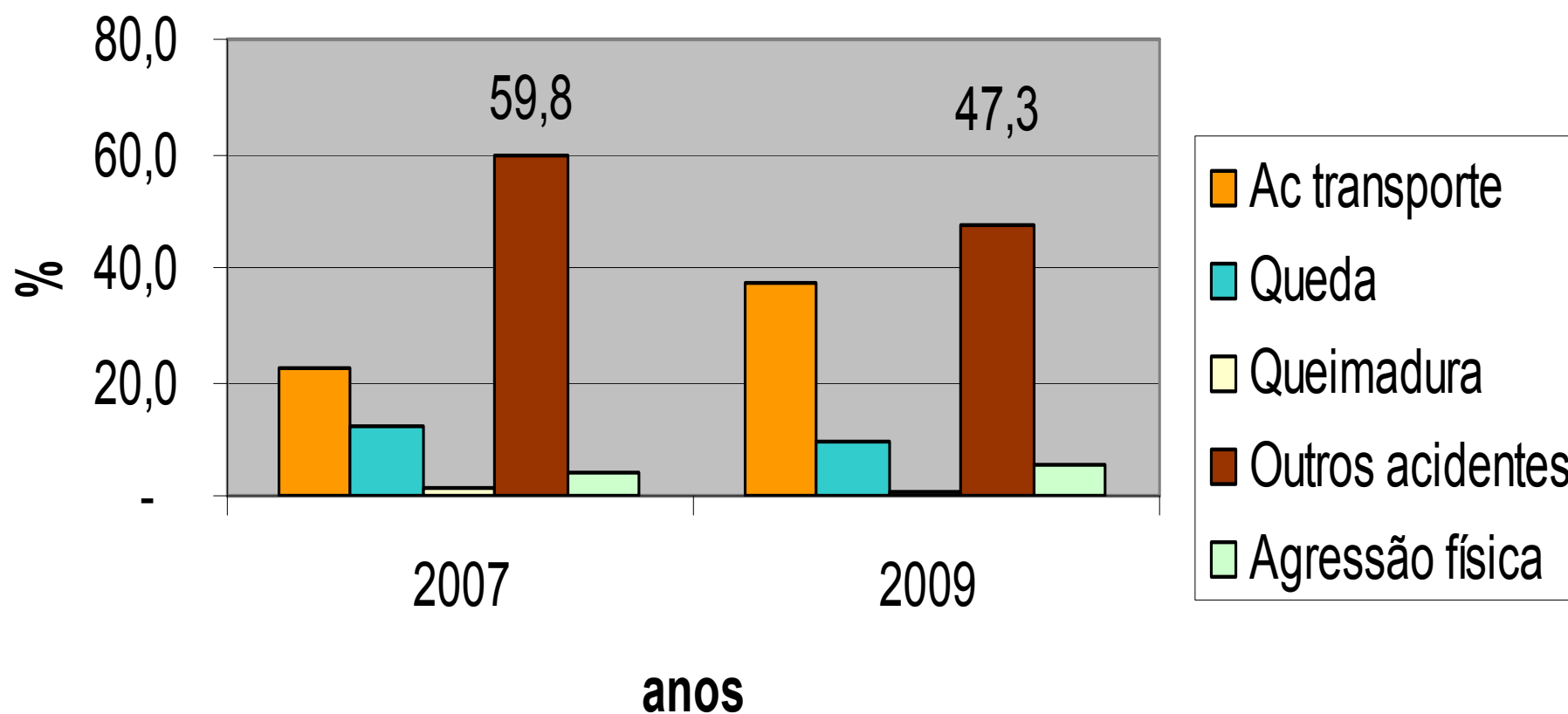
## Suspeita uso de Álcool

|            |    |            |    |            |
|------------|----|------------|----|------------|
| <b>Sim</b> | 25 | <b>4,9</b> | 25 | <b>6,2</b> |
|------------|----|------------|----|------------|

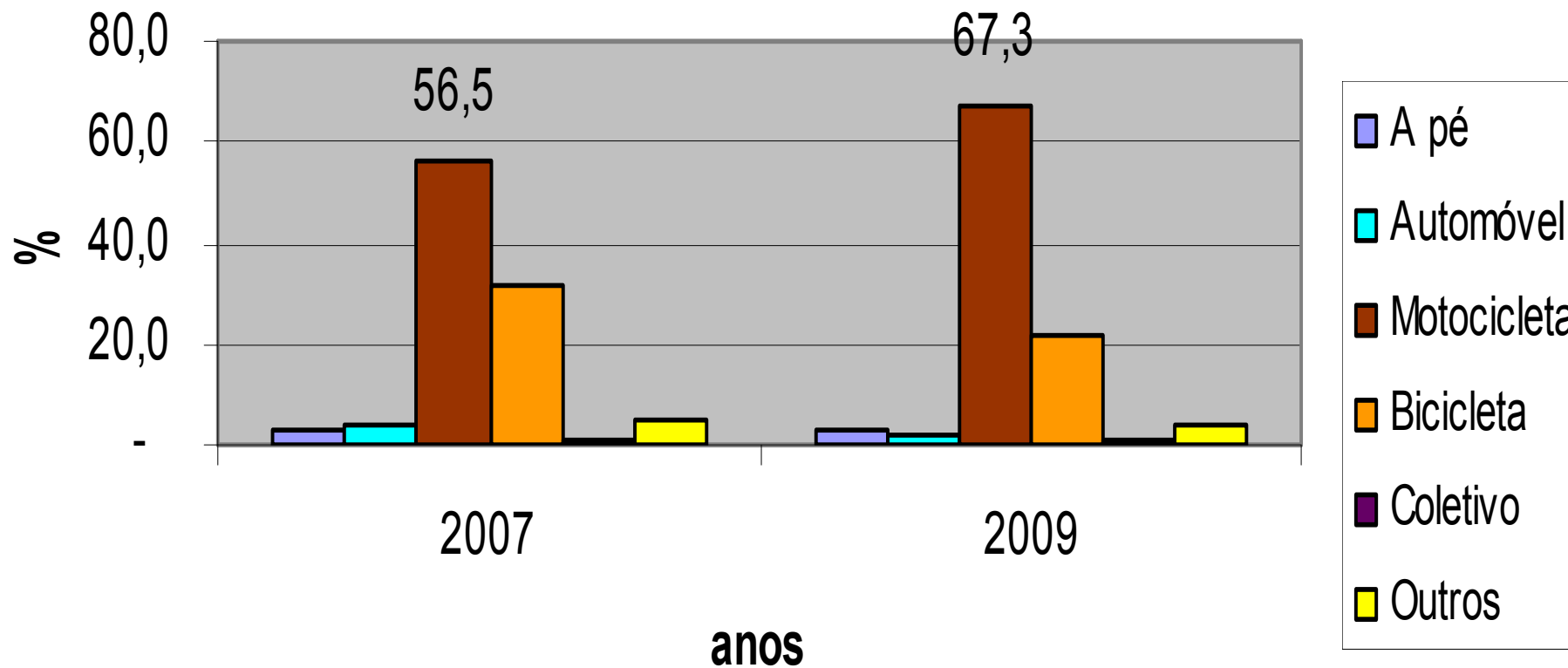
# Hora da ocorrência. Acidentes de trabalho atendidos em Unidades de Urgência e Emergência. Inquérito VIVA Teresina (PI), 2007 e 2009



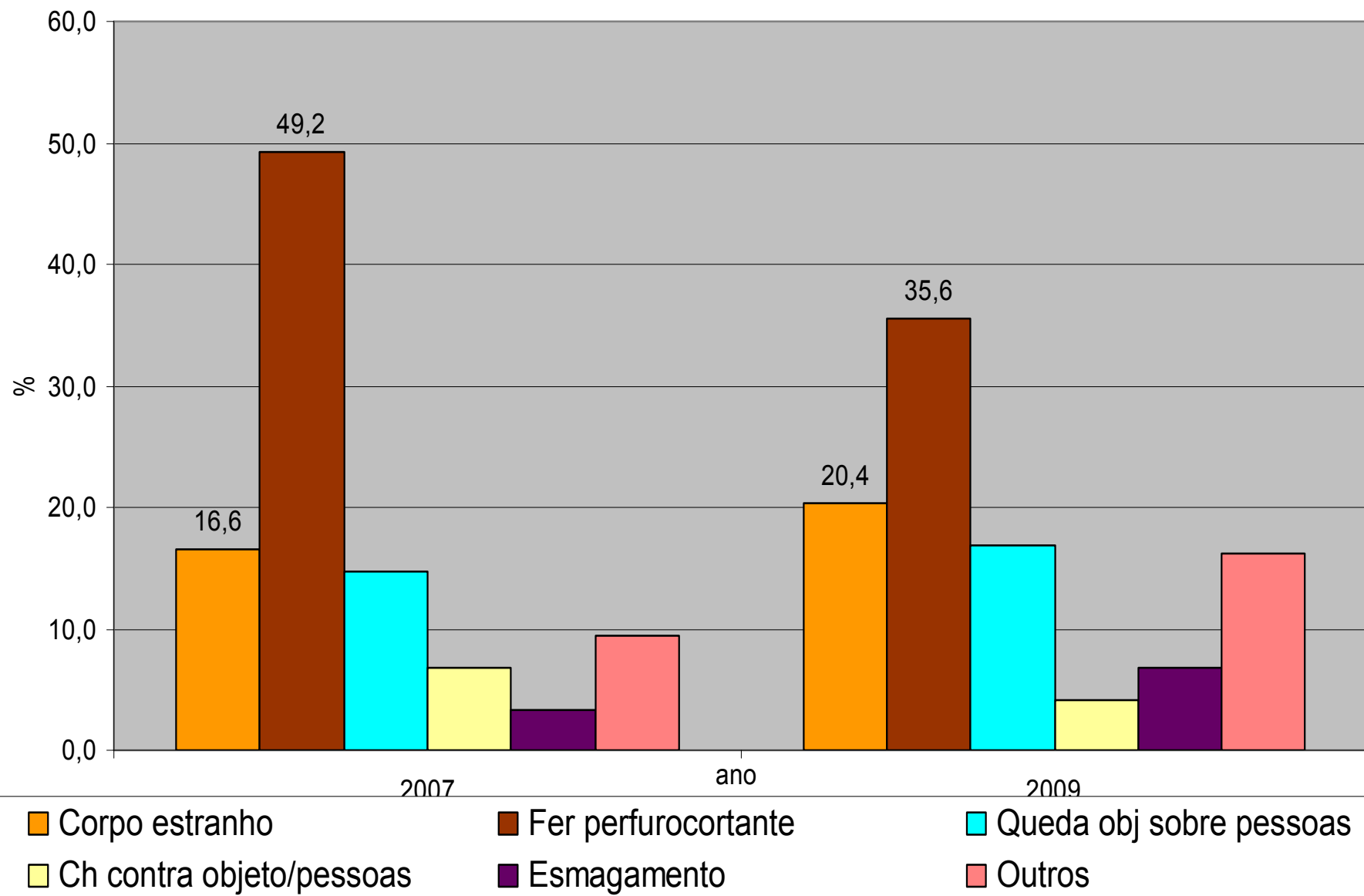
# Tipo de evento relacionado ao trabalho, atendidos em unidades de urgência e emergência. Inquérito VIVA. Teresina (PI), 2007 e 2009



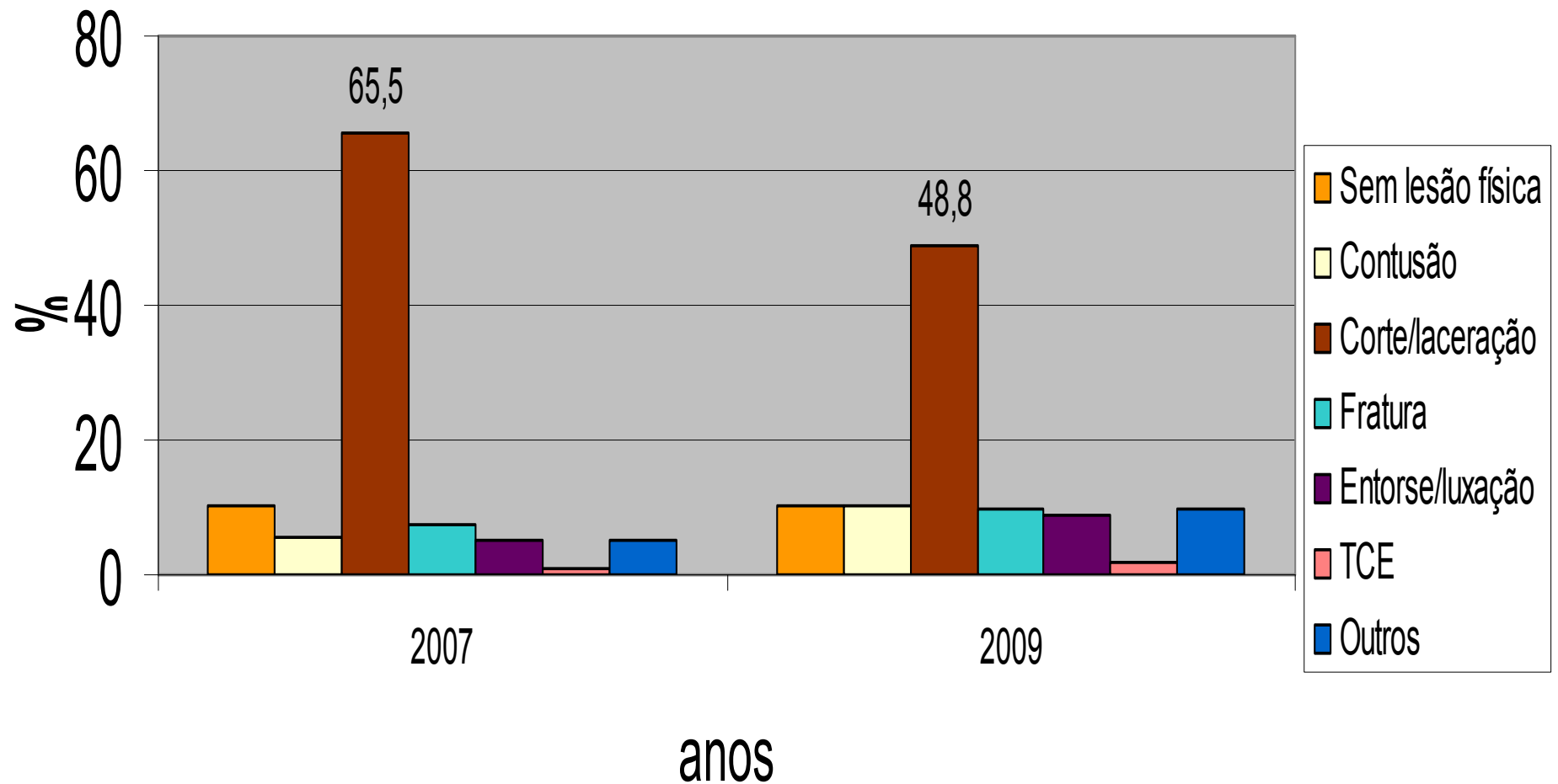
# Acidentes de transporte relacionados ao trabalho atendidos em unidades de urgência e emergência. Inquérito VIVA Teresina (PI), 2007 e 2009 .



Outros acidentes relacionados ao trabalho, atendidos em unidades de urgência e emergência. Inquérito VIVA.  
Teresina (PI), 2007 e 2009 .



# Tipo de lesão relacionados ao trabalho, atendidos em unidades de urgência e emergência. Inquérito VIVA. Teresina (PI), 2007 e 2009 .



# Desfecho dos atendimentos

| Variável | 2007  |             | 2009  |             |
|----------|-------|-------------|-------|-------------|
|          | N=513 | %           | N=402 | %           |
| <hr/>    |       |             |       |             |
| Evolução |       |             |       |             |
| <hr/>    |       |             |       |             |
| Alta     | 375   | <b>73,2</b> | 281   | <b>69,9</b> |
| E.Amb    | 88    | 17,3        | 73    | 18,1        |
| Outros   | 49    | 9,5         | 48    | 12,0        |



## Desafios postos:

- Adequar a realidade encontrada da categoria ocupação com a CBO – **grande desafio**
- Avançar para desvendar os “mistérios” do SINAN\_ (leia-se: melhorar minha própria capacidade de manusear o sistema)
- Ampliar as bases de articulação dessa construção VISA – CEREST – FMS – VIGIDANT, para vigilância de saúde do trabalhador.

# Revelações dos dados para a revolução

Importância dos acidentes de trabalho para a saúde pública – mortes e incapacidades –  
Eventos Evitáveis?

Ac.Trabalho trazem grande contribuição para demanda dos serviços especializados (ocupação hospitalar, leitos, tratamento clínico ambulatorial, serviço de reabilitação fisioterápico e/ou psicológico por tempo prolongado.

É possível construir agenda com o movimento sindical a partir da vigilância em favor da melhoria das condições de trabalho?

Valorização do Controle Social pelos trabalhadores na direção do fortalecimento da vigilância em saúde.

**OBRIGADA!**

**[anaameliapedrosa@gmail.com](mailto:anaameliapedrosa@gmail.com)**

**Vigilância de DANT 3215-9184**